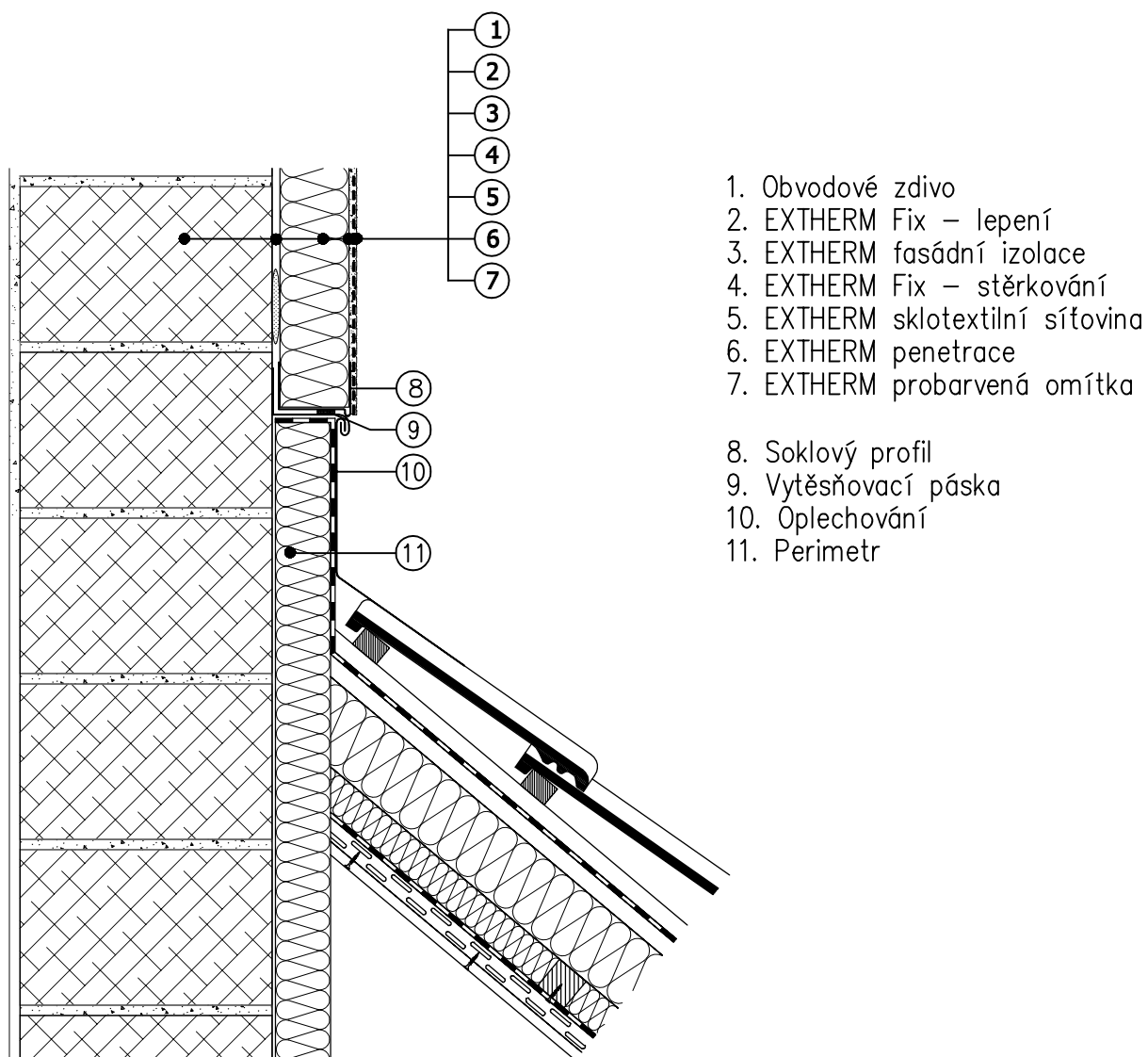


# Zateplení stěny v oblasti nad střechou



1. Obvodové zdivo
2. EXTHERM Fix – lepení
3. EXTHERM fasádní izolace
4. EXTHERM Fix – stěrkování
5. EXTHERM sklotextilní síťovina
6. EXTHERM penetrace
7. EXTHERM probarvená omítka
  
8. Soklový profil
9. Vytěšňovací páska
10. Oplechování
11. Perimetr